



# TRUMPA AIRTIES AIR4920 DIEGIMO INSTRUKCIJA

## PASKIRTIS IR NAUDOJIMAS

Įrenginiai „AirTies Air4920“ skirti naudoti tiek po vieną (1), tiek tarpusavyje sujungus kelis (2). Tarpusavyje sujungti įrenginius galima tiek laidu, tiek bevieliu („Wi-Fi“) ryšiu:

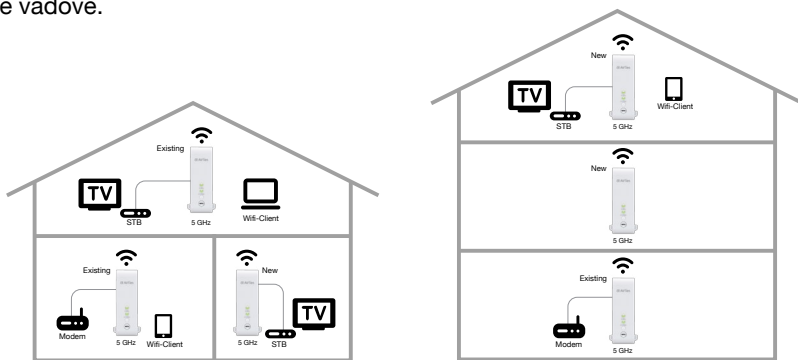
(1) – kaip bevielio tinklo prieigos stotelę, kai reikalingas „Wi-Fi“ signalo stiprinimas nutolusiuose, kitame namo aukšte esančiuose kambariuose;

(2) – kaip sistema, kai nutolusiuose taškuose reikia stiprinti „Wi-Fi“ signalą ir (arba) prijungti laidinius įrenginius (IPTV priedėlį, asmeninį kompiuterį) į tinklą;

– kai iki nutolusio (-ių) taško (-ų) nėra galimybės nutiesti LAN kabelio, norint prijungti laidinius įrenginius (IPTV priedėlį, asmeninį kompiuterį).

### Svarbu

Į tinklą sujungtų įrenginių „AirTies Air4920“ skaičius gali būti padidintas (papildytas naujais įrenginiais) bet kuriuo naudojimosi metu, tam nereikia kitų veiksmų nei nurodyta šiame vadove.



1 pav. panaudojimo pavyzdžiai.

## VIETOS PARINKIMAS

Įrenginių „AirTies Air4920“ pastatymo vieta priklauso nuo to, koku tikslu įrenginiai įvedami:

### A – Wi-Fi signalo stiprinimas;

Įrenginio vietą parinkite taip, kad

- Vieta būtų atvira, neuždengta baldais ar kitais paviršiais;
- Šalia būtų laisvas el. maitinimo lizdas;
- būtų tinkamas signalo lygis su kitu(-ais) AirTies Air4920.

### B – Laidinių įrenginių pajungimas per Wi-Fi ryšį;

Įrenginio vietą parinkite taip, kad

- AirTies Air4920 būtų šalia jungiamo laidinio įrenginio (IPTV priedėlio, PC, žaidimo konsolės ir t.t.);
- Šalia būtų laisvas el. maitinimo lizdas;
- būtų tinkamas signalo lygis su kitu(-ais) AirTies Air4920.

### C – A ir B

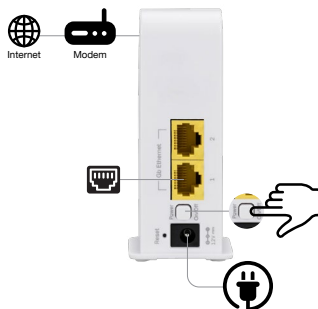
Įrenginio vietą parinkite taip, kad būtų tenkinami anksčiau aprašyti reikalavimai.

# ĮRENGIMAS IR KONFIGŪRAVIMAS

## Laidinis pajungimas

Šis prijungimo būdas naudojamas tada, kai tarp „Telia“ maršrutizatoriaus ir įrenginio „AirTies Air4920“ yra galimybė nutiesti kompiuterinį laidą.

- Pastatykite „AirTies Air4920“ pasirinktoje vietoje atitinkančioje aprašymą.
- Kompiuteriniu laidu sujunkite „Telia“ maršrutizatorių ir „AirTies Air4920“.



1. Su maršrutizatoriumi nereikia nieko daryti. „Wi-Fi“ ryšį palikite įjungtą.
2. Kompiuterinį laidą (nutiestą tarp „Telia“ maršrutizatoriaus ir įrenginio „AirTies Air4920“ montavimo vietas) įjunkite į „Telia“ maršrutizatoriaus prievadą LAN1<sup>1</sup>.
3. Įjunkite įrenginį „AirTies Air4920“ į el. kištukinį lizdą.
4. Paspauskite mygtuką „Power“.

**Laukiamas rezultatas: atsiras papildomas „Wi-Fi“ tinklas, formuojamas belaidės prieigos stotelės „AirTies Air4920“.**

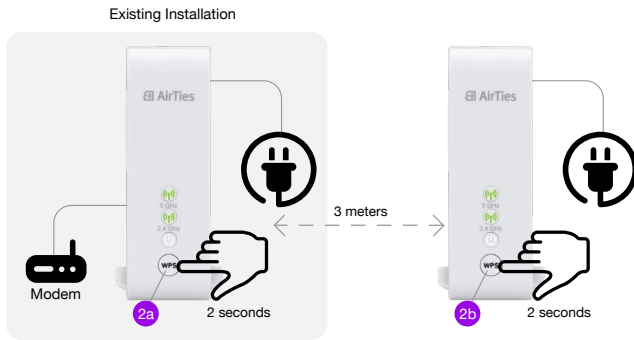
## Belaidis pajungimas

Naudojamas tada, kai tarp „Telia“ maršrutizatoriaus ir nutolusios įrangos nėra galimybės nutiesti kompiuterinio laido.

- Maršrutizatoriuje išjunkite „Wi-Fi“ ryšį, jeigu ant įrenginio korpuso nėra tam skirto mygtuko, tai padaryti galima per WEB GUI.
- Paimkite vieną „AirTies Air4920“ įrenginį ir kompiuteriniu laidu prijunkite įrenginį „AirTies Air4920“ prie maršrutizatoriaus LAN1 prievado.

- Įrenginio „AirTies Air4920“ maitinimo šaltinį įjunkite į el. kištukinį lizdą, o kitą jungtį į „AirTies Air4920“ maitinimo lizdą;
- įjunkite „AirTies Air4920“ el. maitinimą mygtuku „Power“ On/Off“ (kaip pavaizduota paveikslėlyje);
- palaukite, kol pirmasis „AirTies Air4920“ įrenginys užsikraus ir ims šviesti 5 GHz ir 2,4 GHz „Wi-Fi“ ryšio indikatoriai (lemputės). Pagrindinis „AirTies Air4920“ įrenginys įdiegtas;

<sup>1</sup> „Technicolor“ TG389ac, TG789vac V2, DGA4130 ir Sagemcom“ F@st 5360T yra naujos kartos. Maršrutizatorių visi LAN prievadai skirti Interneto ir IPTV paslaugų teikimui. Senesnių maršrutizatorių LAN prievadai skirstomi į PC ir IPTV, t. y. IPTV paslaugai teikti skirtas LAN4 arba LAN3 prievadas.



– tuomet būdami toje pačioje patalpoje iš pakuotės išimkite kitą (-us) įrenginį (-ius) „AirTies Air4920“ ir suporuokite su pagrindiniu įrenginiu (darykite kaip parodyta paveikslėlyje):

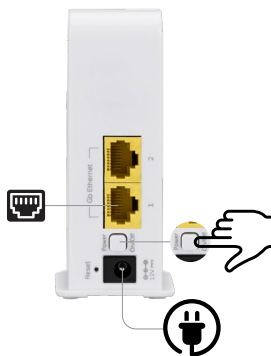
- junkite į el. kištukinį lizdą ir mygtuku „Power“ On/Off“ įjunkite el. maitinimą;
- palaukite, kol įrenginys užsikraus ir ims šviesti 5 GHz ir 2,4 GHz „Wi-Fi“ ryšio indikatoriai (lemputės);
- suporuokite įrenginius: abiejuose įrenginiuose paeiliui paspauskite ir 2 sek. palaikykite mygtuką WPS. WPS poravimasi parodys suintensyvėjęs 5 GHz ir 2,4 GHz lempučių mirksėjimas.
- suporavę 2-ąjį (ir 3-iajį) įrenginius nuneškite į parinktą vietą, ten iš naujo įjunkite į el. kištukinį lizdą.

**Rezultatas: „Wi-Fi“ tinklas bus išplėstas, naudojant 2 arba 3 įrenginius „AirTies Air4920“ ir juos pastačius tose vietose, kur ryšys buvo nepakankamai stiprus.**

### Laidinių įrenginių pajungimas

Laidinius įrenginius (IPTV priedėlį, asmeninį kompiuterį) nutolusiame taške galite jungti į bet kurį iš dviejų geltonų įrenginių „AirTies Air4920“ LAN lizdų.

Pastaba. IPTV veiks tik tuomet, kai naudojamas naujos kartos „Telia“ maršrutizatorius, kuriame visos paslaugos teikiamos universaliai.



### Įrenginių prijungimas prie „Wi-Fi tinklo“

Pirmą kartą klientui reikės visus savo „Wi-Fi“ įrenginius prijungti prie papildomos „WiFi“ ryšio stotelės ir (arba) „WiFi“ sistemos.

<sup>2</sup>Naujos kartos „Telia“ maršrutizatoriuose IPTV paslauga yra maršrutizuojama, todėl nebereikia dedikuotų IPTV LAN prievadų. Senesniuose maršrutizatoriuose IPTV buvo teikiama per LAN4 ir (arba) LAN3 prievadą.

## ĮRENGINIŲ „AIRTIES AIR4920“ ADMINISTRAVIMAS

Įrenginiai „AirTies Air4920“ gali būti konfigūruojami ir administruojami prisijungus prie jų per interneto naršyklę arba per mobiliąją aplikaciją, kurią galima atsisiųsti iš „Google Play Store“ arba „Apple iTunes“.

LED indikatoriai	Būseną	LED spalva	Veiksmas	Pastabos
Power	Power OFF	Išjungtas		
	Power ON	Baltas	Šviečia nepertraukiamai	
	Vyksta SW atnaujinimas	Baltas	Mirksi (500 ms OFF, 500 ms ON)	
5 GHz / 2,4 GHz	WLAN yra aktyvus ir ryšio <i>mesh</i> signalas silpnas	Žalias	Mirksi (500 ms OFF, 5000 ms ON)	Patraukite įrenginį arčiau arba naudokite dar vieną įrenginį
	WLAN yra aktyvus, bet <i>mesh</i> sujungimo nėra	Raudonas	Šviečia nepertraukiamai	
	„Wi-Fi“ yra išjungtas arba skenuojamas eteris dėl radarų įtakos	Išjungtas		
	Vyksta WPS sujungimas	Žalias	Mirksi	
	WPS sujungimas sėkmingas	Žalias	Šviečia nepertraukiamai	
	Nesukonfigūruotas įrenginys	Žalias	Mirksi (4000 ms OFF, 4000 ms ON)	Sukonfigūruokite įrenginius
	WLAN yra aktyvus, bet nėra ryšio <i>mesh</i>	Raudonas	Mirksi (1000 ms OFF, 1000 ms ON)	
	WPS sujungimas nepavyko	Raudonas		

Daugiau informacijos nemokamu („Telia“ tinkle) telefonu **1817**  
ir **[www.telia.lt/duk](http://www.telia.lt/duk)**

Autorių teisės 2014 m. „Airties Air4920“. Visos teisės saugomos. Visi minimi prekių ženklai yra atitinkamų įmonių paslaugų ženklai, prekių ženklai arba registruotieji prekių ženklai. Techniniai duomenys gali būti keičiami be įspėjimo.