



# Quick Start Guide

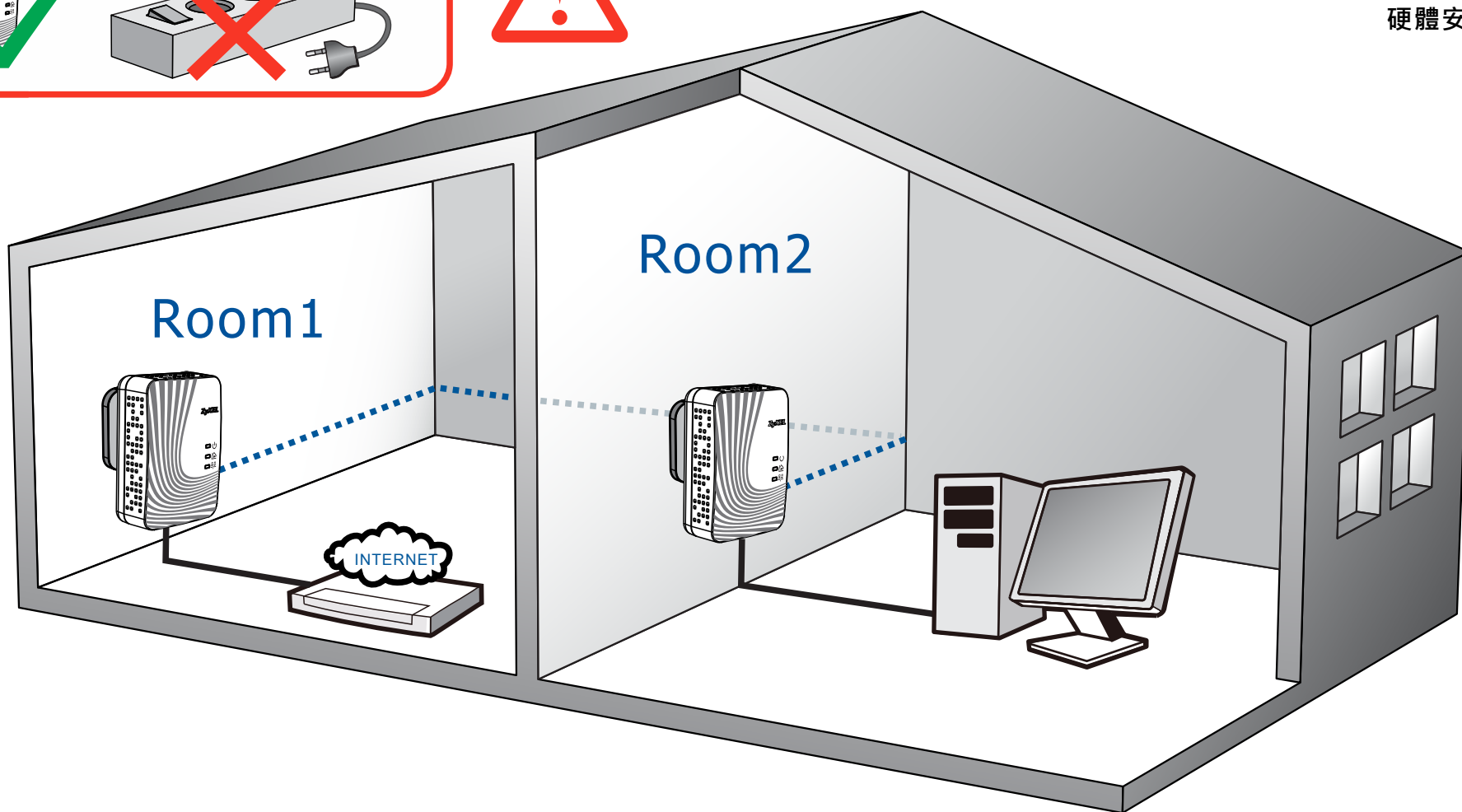
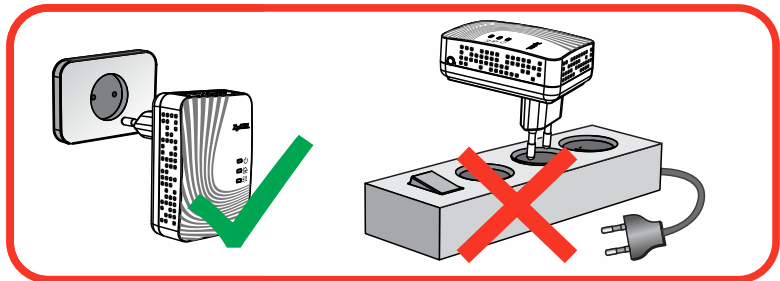
PLA4201

500 Mbps Mini  
Powerline Ethernet Adapter



## Hardware Installation

Installation der Hardware | Instalación del hardware  
 Installation du matériel | Installazione hardware  
 Maskinvaruinstallation | Hardware Installatie  
 Hardwarové instalace | Hardwarová inštalácia  
 Хардуерна инсталация | Instalarea Hardware-ului  
 Instalacja sprzętu | Riistvara paigaldamine  
 Techninės įrangos diegimas | Įrenginys uzstādīšana  
 Установка устройства | Hardware telepítése  
 硬體安裝

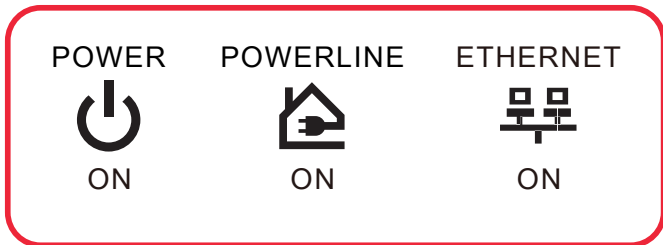


## Internet Setup

### Please Check...

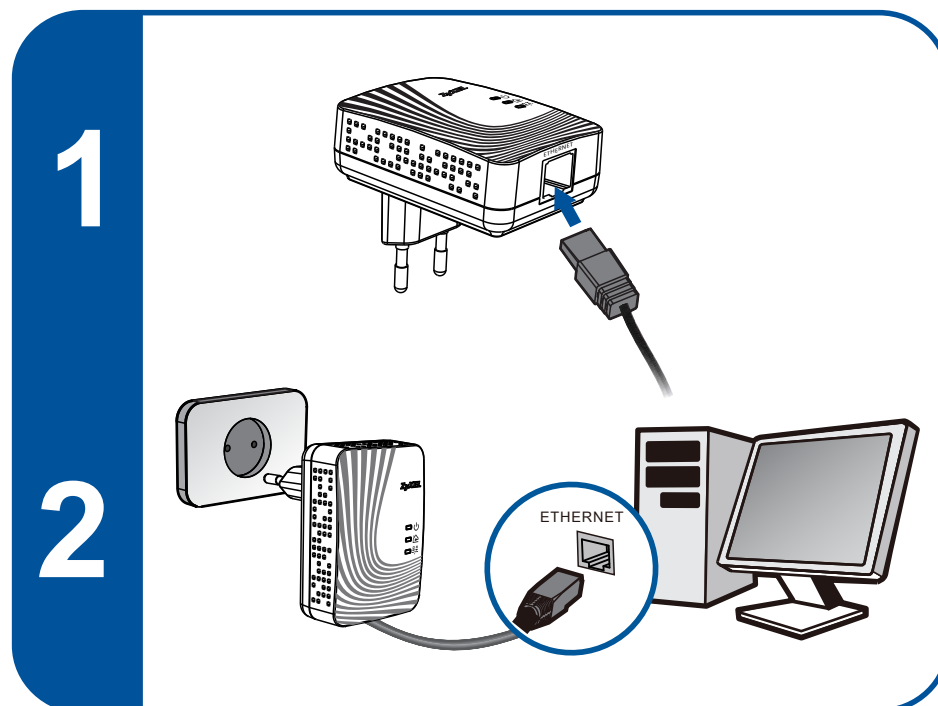
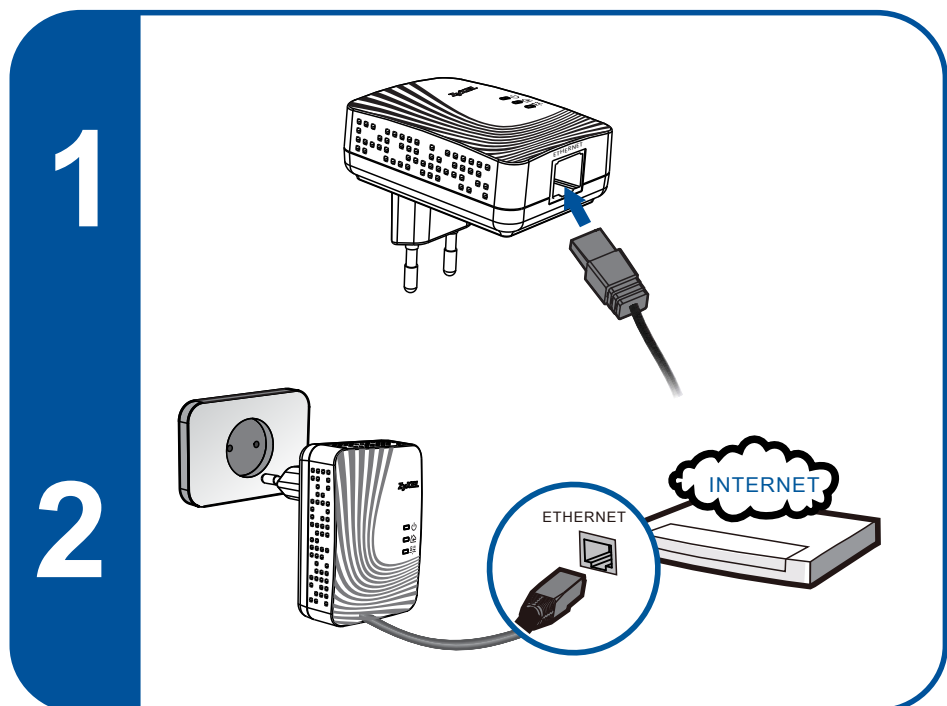
Bitte prüfen... | Por favor, compruebe...  
 Veuillez vérifier... | Controllare...  
 Kontrollera... | Controleren a.u.b.  
 Prosím zkontrolujte | Prosím skontrolujte  
 Моля проверете... | Vă rugăm să verificați  
 Sprawdź... | Palun kontrollige...  
 Prašome patikrinti... | Lūdzu, pārbaudiet...  
 Пожалуйста, проверьте... | Kérjük ellenőrizze...  
 請檢查...

Internet-Setup | Configuración de Internet  
 Installation d'Internet | Configurazione Internet  
 Internetinställning | Internet Setup  
 Internetové nastavení | Internetové nastavenie  
 Настройка Интернет | Setări Internet  
 Konfiguracija Internetu | Internetiühenduse seadistamine  
 Interneto sąranka | Interneta iestatīšana  
 Установка интернета | Internet beállitás  
 網際網路設定



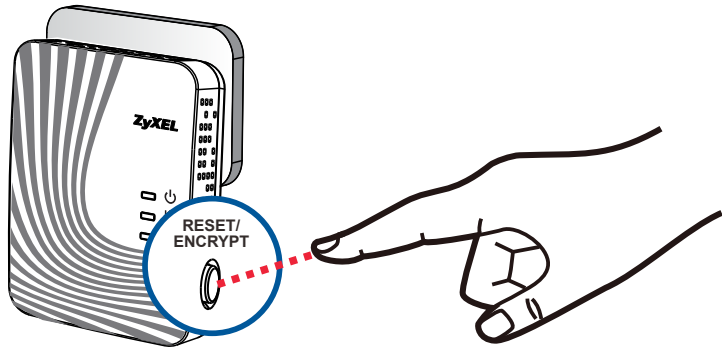
Room 1

Room 2

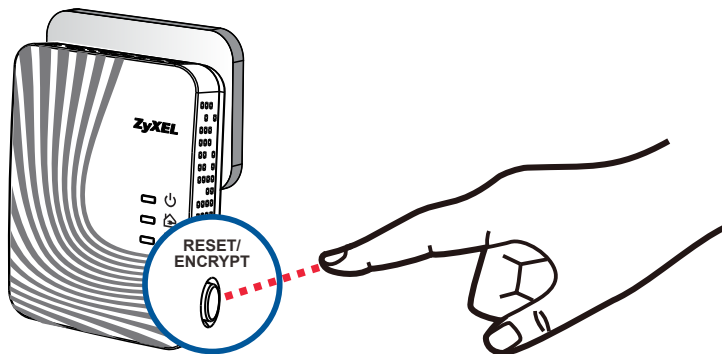


## Connection Setup (Optional)

Room1



Room2



Verbindungsaufbau | Procedimiento de Conexión  
 Installation de la connexion | Settaggio Connessione  
 Anslutningsinställningar | Verbindingsinstelling  
 Nastavení připojení | Nastavenie pripojenia  
 Настройка на Връзката | Setările Conexiunii  
 Konfiguracja połączenia | Ühenduse seadistamine  
 Ryšio sąranka | Savienojuma iestatīšana  
 Установка соединения | Kapcsolat beállítása  
 連線設定

(2 seconds)

(2 sekunden) | (2 segundos)  
 (2 secondes) | (2 secondi)  
 (2 sekunder) | (2 seconden)  
 (2 vteřiny) | (2 sekundy)  
 (2 секунди) | (2 secunde)  
 (2 sekundy) | (2 sekundit)  
 (2 sekundës) | (2 sekundes)  
 (2 секунды) | 2 másodperc  
 (2 秒)

(2 seconds)



(Within 2 Minutes)

(innerhalb von 2 Minuten) | (en 2 minutos)  
 (en moins de 2 minutes) | (entro 2 minuti)  
 (inom 2 minuter) | (binnen 2 minuten)  
 (ve dvou minutách) | (v rozsahu 2 minút)  
 (В рамките на 2 минути) | (În interval de 2 minute)  
 (W ciągu 2 minut) | (2 minuti jooksul)  
 (Per 2 minutes) | (2 minūšu laikā)  
 (в течении 2-х минут) | 2 percen belül  
 (2 分鐘內)

For 3 powerline adapters or above, please see user's guide.  
 Für 3 oder mehr Powerline Adapter schauen Sie bitte in das Benutzerhandbuch.  
 Para conectar 3 o más adaptadores, por favor, consulte el manual de usuario.  
 Pour plus de 3 équipements CPL, merci de vous référer au guide utilisateur.  
 Per installare 3 o più adattatori powerline segui la guida utente.  
 För inkoppling av 3 strömlinjeadapterar eller fler, vänligen se användarhandboken.  
 Bij 3 of meer powerline adapters, zie de handleiding.  
 Pro 3 powerline adaptéry nebo více, prosím, podívejte se do manuálu.  
 Pre 3 powerline adaptéry alebo viacero, prosím, pozrite sa do manuálu.  
 За 3 или повече powerline адаптери, проверете ръководството на потребителя.  
 Pentru 3 adaptoare sau mai multe, vă rugăm să consultați ghidul utilizatorului.  
 Dla 3 lub więcej adapterów PLC patrz podręcznik użytkownika.  
 3 või enama Powerline adapteri puhul vaadake kasutusjuhendist.  
 Jei naudojami 3 ar daugiau elektros linijos adapterių, žr. vartotojo vadovą.  
 Ja izmanto 3 vai vairāk adapterus, skatīt lietošanas instrukciju.  
 Если используются 3 и более адаптеров, смотрите руководство пользователя.  
 3 powerline adapter fölött kérjük ellenőrizze a felhasználói útmutatót.  
 超過三個以上的電力線上網設備設定，請參考完整使用者手冊。

Go to [www.zyxel.com](http://www.zyxel.com) to view this product's documentation and certifications.  
 Gehen Sie auf [www.zyxel.com](http://www.zyxel.com), um die Dokumentationen und Zertifizierungen dieses Produktes anzusehen.  
 Visite [www.zyxel.com](http://www.zyxel.com) para ver la documentación y certificaciones de este producto.  
 Pour une documentation complète et plus de renseignements sur les certifications, rendez-vous sur le site .  
 Visita [www.zyxel.com](http://www.zyxel.com) per visualizzare la documentazione e le certificazioni del prodotto.  
 Besök [www.zyxel.com](http://www.zyxel.com) för att ta del av denna produkts dokumentation och certifieringar.  
 Jděte na [www.zyxel.com](http://www.zyxel.com), kde si můžete prohlédnout dokumenty k produktu a certifikaci.  
 Prejdite na [www.zyxel.com](http://www.zyxel.com), kde si môžete prehládnuť dokumenty k produktu a certifikácii.  
 Документация и сертификация за този продукт може да намерите на [www.zyxel.com](http://www.zyxel.com).  
 Vizitati [www.zyxel.com](http://www.zyxel.com) pentru a vedea documentația si certificarile produsului.  
 Przejdź pod adres [www.zyxel.com](http://www.zyxel.com) aby zobaczyć dokumentację i certyfikaty dotyczące tego produktu.  
 Lai apskatītu šī produkta dokumentāciju un sertifikāciju ejiet uz [www.zyxel.com](http://www.zyxel.com).  
 Для просмотра документации и сертификатов по данному продукту перейдите на страницу [www.zyxel.com](http://www.zyxel.com).  
 Látogassa meg a [www.zyxel.com](http://www.zyxel.com) oldalt, a termék dokumentációjának és tanúsítványának megtekintéséhez.  
 請前往[www.zyxel.com](http://www.zyxel.com)參閱此產品的相關文件及認證。

## Declarations

**ZyXEL**

**Declaration of Conformity**

Product Information  
 Product Name : 500 Mbps Mini Powerline Ethernet Adapter  
 Model Number : PLA420H  
 Produced by : ZyXEL Communications Corporation  
 Company Name : No. 2, Gongye E. 9th Rd., East Dist., Hsinchu City 300, Taiwan  
 Company Add. : No. 2, Gongye E. 9th Rd., East Dist., Hsinchu City 300, Taiwan

to which this declaration relates, is in conformity with the following standards or other normative documents:  
 EMC: EN 55022:2010, EN 55024:2010, EN 61000-3-2:2008, EN 50412-2-1:2005  
 Safety: EN 60950-1:2006+A11:2009+A1:2010, EN 60950-1:2006+A12:2011, EN 60950-1:2006+A13:2011, EN 60950-1:2006+A14:2011, EN 60950-1:2006+A15:2011, EN 60950-1:2006+A16:2011, EN 60950-1:2006+A17:2011, EN 60950-1:2006+A18:2011, EN 60950-1:2006+A19:2011, EN 60950-1:2006+A20:2011, EN 60950-1:2006+A21:2011, EN 60950-1:2006+A22:2011, EN 60950-1:2006+A23:2011, EN 60950-1:2006+A24:2011, EN 60950-1:2006+A25:2011, EN 60950-1:2006+A26:2011, EN 60950-1:2006+A27:2011, EN 60950-1:2006+A28:2011, EN 60950-1:2006+A29:2011, EN 60950-1:2006+A30:2011, EN 60950-1:2006+A31:2011, EN 60950-1:2006+A32:2011, EN 60950-1:2006+A33:2011, EN 60950-1:2006+A34:2011, EN 60950-1:2006+A35:2011, EN 60950-1:2006+A36:2011, EN 60950-1:2006+A37:2011, EN 60950-1:2006+A38:2011, EN 60950-1:2006+A39:2011, EN 60950-1:2006+A40:2011, EN 60950-1:2006+A41:2011, EN 60950-1:2006+A42:2011, EN 60950-1:2006+A43:2011, EN 60950-1:2006+A44:2011, EN 60950-1:2006+A45:2011, EN 60950-1:2006+A46:2011, EN 60950-1:2006+A47:2011, EN 60950-1:2006+A48:2011, EN 60950-1:2006+A49:2011, EN 60950-1:2006+A50:2011, EN 60950-1:2006+A51:2011, EN 60950-1:2006+A52:2011, EN 60950-1:2006+A53:2011, EN 60950-1:2006+A54:2011, EN 60950-1:2006+A55:2011, EN 60950-1:2006+A56:2011, EN 60950-1:2006+A57:2011, EN 60950-1:2006+A58:2011, EN 60950-1:2006+A59:2011, EN 60950-1:2006+A60:2011, EN 60950-1:2006+A61:2011, EN 60950-1:2006+A62:2011, EN 60950-1:2006+A63:2011, EN 60950-1:2006+A64:2011, EN 60950-1:2006+A65:2011, EN 60950-1:2006+A66:2011, EN 60950-1:2006+A67:2011, EN 60950-1:2006+A68:2011, EN 60950-1:2006+A69:2011, EN 60950-1:2006+A70:2011, EN 60950-1:2006+A71:2011, EN 60950-1:2006+A72:2011, EN 60950-1:2006+A73:2011, EN 60950-1:2006+A74:2011, EN 60950-1:2006+A75:2011, EN 60950-1:2006+A76:2011, EN 60950-1:2006+A77:2011, EN 60950-1:2006+A78:2011, EN 60950-1:2006+A79:2011, EN 60950-1:2006+A80:2011, EN 60950-1:2006+A81:2011, EN 60950-1:2006+A82:2011, EN 60950-1:2006+A83:2011, EN 60950-1:2006+A84:2011, EN 60950-1:2006+A85:2011, EN 60950-1:2006+A86:2011, EN 60950-1:2006+A87:2011, EN 60950-1:2006+A88:2011, EN 60950-1:2006+A89:2011, EN 60950-1:2006+A90:2011, EN 60950-1:2006+A91:2011, EN 60950-1:2006+A92:2011, EN 60950-1:2006+A93:2011, EN 60950-1:2006+A94:2011, EN 60950-1:2006+A95:2011, EN 60950-1:2006+A96:2011, EN 60950-1:2006+A97:2011, EN 60950-1:2006+A98:2011, EN 60950-1:2006+A99:2011, EN 60950-1:2006+A100:2011, EN 60950-1:2006+A101:2011, EN 60950-1:2006+A102:2011, EN 60950-1:2006+A103:2011, EN 60950-1:2006+A104:2011, EN 60950-1:2006+A105:2011, EN 60950-1:2006+A106:2011, EN 60950-1:2006+A107:2011, EN 60950-1:2006+A108:2011, EN 60950-1:2006+A109:2011, EN 60950-1:2006+A110:2011, EN 60950-1:2006+A111:2011, EN 60950-1:2006+A112:2011, EN 60950-1:2006+A113:2011, EN 60950-1:2006+A114:2011, EN 60950-1:2006+A115:2011, EN 60950-1:2006+A116:2011, EN 60950-1:2006+A117:2011, EN 60950-1:2006+A118:2011, EN 60950-1:2006+A119:2011, EN 60950-1:2006+A120:2011, EN 60950-1:2006+A121:2011, EN 60950-1:2006+A122:2011, EN 60950-1:2006+A123:2011, EN 60950-1:2006+A124:2011, EN 60950-1:2006+A125:2011, EN 60950-1:2006+A126:2011, EN 60950-1:2006+A127:2011, EN 60950-1:2006+A128:2011, EN 60950-1:2006+A129:2011, EN 60950-1:2006+A130:2011, EN 60950-1:2006+A131:2011, EN 60950-1:2006+A132:2011, EN 60950-1:2006+A133:2011, EN 60950-1:2006+A134:2011, EN 60950-1:2006+A135:2011, EN 60950-1:2006+A136:2011, EN 60950-1:2006+A137:2011, EN 60950-1:2006+A138:2011, EN 60950-1:2006+A139:2011, EN 60950-1:2006+A140:2011, EN 60950-1:2006+A141:2011, EN 60950-1:2006+A142:2011, EN 60950-1:2006+A143:2011, EN 60950-1:2006+A144:2011, EN 60950-1:2006+A145:2011, EN 60950-1:2006+A146:2011, EN 60950-1:2006+A147:2011, EN 60950-1:2006+A148:2011, EN 60950-1:2006+A149:2011, EN 60950-1:2006+A150:2011, EN 60950-1:2006+A151:2011, EN 60950-1:2006+A152:2011, EN 60950-1:2006+A153:2011, EN 60950-1:2006+A154:2011, EN 60950-1:2006+A155:2011, EN 60950-1:2006+A156:2011, EN 60950-1:2006+A157:2011, EN 60950-1:2006+A158:2011, EN 60950-1:2006+A159:2011, EN 60950-1:2006+A160:2011, EN 60950-1:2006+A161:2011, EN 60950-1:2006+A162:2011, EN 60950-1:2006+A163:2011, EN 60950-1:2006+A164:2011, EN 60950-1:2006+A165:2011, EN 60950-1:2006+A166:2011, EN 60950-1:2006+A167:2011, EN 60950-1:2006+A168:2011, EN 60950-1:2006+A169:2011, EN 60950-1:2006+A170:2011, EN 60950-1:2006+A171:2011, EN 60950-1:2006+A172:2011, EN 60950-1:2006+A173:2011, EN 60950-1:2006+A174:2011, EN 60950-1:2006+A175:2011, EN 60950-1:2006+A176:2011, EN 60950-1:2006+A177:2011, EN 60950-1:2006+A178:2011, EN 60950-1:2006+A179:2011, EN 60950-1:2006+A180:2011, EN 60950-1:2006+A181:2011, EN 60950-1:2006+A182:2011, EN 60950-1:2006+A183:2011, EN 60950-1:2006+A184:2011, EN 60950-1:2006+A185:2011, EN 60950-1:2006+A186:2011, EN 60950-1:2006+A187:2011, EN 60950-1:2006+A188:2011, EN 60950-1:2006+A189:2011, EN 60950-1:2006+A190:2011, EN 60950-1:2006+A191:2011, EN 60950-1:2006+A192:2011, EN 60950-1:2006+A193:2011, EN 60950-1:2006+A194:2011, EN 60950-1:2006+A195:2011, EN 60950-1:2006+A196:2011, EN 60950-1:2006+A197:2011, EN 60950-1:2006+A198:2011, EN 60950-1:2006+A199:2011, EN 60950-1:2006+A200:2011, EN 60950-1:2006+A201:2011, EN 60950-1:2006+A202:2011, EN 60950-1:2006+A203:2011, EN 60950-1:2006+A204:2011, EN 60950-1:2006+A205:2011, EN 60950-1:2006+A206:2011, EN 60950-1:2006+A207:2011, EN 60950-1:2006+A208:2011, EN 60950-1:2006+A209:2011, EN 60950-1:2006+A210:2011, EN 60950-1:2006+A211:2011, EN 60950-1:2006+A212:2011, EN 60950-1:2006+A213:2011, EN 60950-1:2006+A214:2011, EN 60950-1:2006+A215:2011, EN 60950-1:2006+A216:2011, EN 60950-1:2006+A217:2011, EN 60950-1:2006+A218:2011, EN 60950-1:2006+A219:2011, EN 60950-1:2006+A220:2011, EN 60950-1:2006+A221:2011, EN 60950-1:2006+A222:2011, EN 60950-1:2006+A223:2011, EN 60950-1:2006+A224:2011, EN 60950-1:2006+A225:2011, EN 60950-1:2006+A226:2011, EN 60950-1:2006+A227:2011, EN 60950-1:2006+A228:2011, EN 60950-1:2006+A229:2011, EN 60950-1:2006+A230:2011, EN 60950-1:2006+A231:2011, EN 60950-1:2006+A232:2011, EN 60950-1:2006+A233:2011, EN 60950-1:2006+A234:2011, EN 60950-1:2006+A235:2011, EN 60950-1:2006+A236:2011, EN 60950-1:2006+A237:2011, EN 60950-1:2006+A238:2011, EN 60950-1:2006+A239:2011, EN 60950-1:2006+A240:2011, EN 60950-1:2006+A241:2011, EN 60950-1:2006+A242:2011, EN 60950-1:2006+A243:2011, EN 60950-1:2006+A244:2011, EN 60950-1:2006+A245:2011, EN 60950-1:2006+A246:2011, EN 60950-1:2006+A247:2011, EN 60950-1:2006+A248:2011, EN 60950-1:2006+A249:2011, EN 60950-1:2006+A250:2011, EN 60950-1:2006+A251:2011, EN 60950-1:2006+A252:2011, EN 60950-1:2006+A253:2011, EN 60950-1:2006+A254:2011, EN 60950-1:2006+A255:2011, EN 60950-1:2006+A256:2011, EN 60950-1:2006+A257:2011, EN 60950-1:2006+A258:2011, EN 60950-1:2006+A259:2011, EN 60950-1:2006+A260:2011, EN 60950-1:2006+A261:2011, EN 60950-1:2006+A262:2011, EN 60950-1:2006+A263:2011, EN 60950-1:2006+A264:2011, EN 60950-1:2006+A265:2011, EN 60950-1:2006+A266:2011, EN 60950-1:2006+A267:2011, EN 60950-1:2006+A268:2011, EN 60950-1:2006+A269:2011, EN 60950-1:2006+A270:2011, EN 60950-1:2006+A271:2011, EN 60950-1:2006+A272:2011, EN 60950-1:2006+A273:2011, EN 60950-1:2006+A274:2011, EN 60950-1:2006+A275:2011, EN 60950-1:2006+A276:2011, EN 60950-1:2006+A277:2011, EN 60950-1:2006+A278:2011, EN 60950-1:2006+A279:2011, EN 60950-1:2006+A280:2011, EN 60950-1:2006+A281:2011, EN 60950-1:2006+A282:2011, EN 60950-1:2006+A283:2011, EN 60950-1:2006+A284:2011, EN 60950-1:2006+A285:2011, EN 60950-1:2006+A286:2011, EN 60950-1:2006+A287:2011, EN 60950-1:2006+A288:2011, EN 60950-1:2006+A289:2011, EN 60950-1:2006+A290:2011, EN 60950-1:2006+A291:2011, EN 60950-1:2006+A292:2011, EN 60950-1:2006+A293:2011, EN 60950-1:2006+A294:2011, EN 60950-1:2006+A295:2011, EN 60950-1:2006+A296:2011, EN 60950-1:2006+A297:2011, EN 60950-1:2006+A298:2011, EN 60950-1:2006+A299:2011, EN 60950-1:2006+A300:2011, EN 60950-1:2006+A301:2011, EN 60950-1:2006+A302:2011, EN 60950-1:2006+A303:2011, EN 60950-1:2006+A304:2011, EN 60950-1:2006+A305:2011, EN 60950-1:2006+A306:2011, EN 60950-1:2006+A307:2011, EN 60950-1:2006+A308:2011, EN 60950-1:2006+A309:2011, EN 60950-1:2006+A310:2011, EN 60950-1:2006+A311:2011, EN 60950-1:2006+A312:2011, EN 60950-1:2006+A313:2011, EN 60950-1:2006+A314:2011, EN 60950-1:2006+A315:2011, EN 60950-1:2006+A316:2011, EN 60950-1:2006+A317:2011, EN 60950-1:2006+A318:2011, EN 60950-1:2006+A319:2011, EN 60950-1:2006+A320:2011, EN 60950-1:2006+A321:2011, EN 60950-1:2006+A322:2011, EN 60950-1:2006+A323:2011, EN 60950-1:2006+A324:2011, EN 60950-1:2006+A325:2011, EN 60950-1:2006+A326:2011, EN 60950-1:2006+A327:2011, EN 60950-1:2006+A328:2011, EN 60950-1:2006+A329:2011, EN 60950-1:2006+A330:2011, EN 60950-1:2006+A331:2011, EN 60950-1:2006+A332:2011, EN 60950-1:2006+A333:2011, EN 60950-1:2006+A334:2011, EN 60950-1:2006+A335:2011, EN 60950-1:2006+A336:2011, EN 60950-1:2006+A337:2011, EN 60950-1:2006+A338:2011, EN 60950-1:2006+A339:2011, EN 60950-1:2006+A340:2011, EN 60950-1:2006+A341:2011, EN 60950-1:2006+A342:2011, EN 60950-1:2006+A343:2011, EN 60950-1:2006+A344:2011, EN 60950-1:2006+A345:2011, EN 60950-1:2006+A346:2011, EN 60950-1:2006+A347:2011, EN 60950-1:2006+A348:2011, EN 60950-1:2006+A349:2011, EN 60950-1:2006+A350:2011, EN 60950-1:2006+A351:2011, EN 60950-1:2006+A352:2011, EN 60950-1:2006+A353:2011, EN 60950-1:2006+A354:2011, EN 60950-1:2006+A355:2011, EN 60950-1:2006+A356:2011, EN 60950-1:2006+A357:2011, EN 60950-1:2006+A358:2011, EN 60950-1:2006+A359:2011, EN 60950-1:2006+A360:2011, EN 60950-1:2006+A361:2011, EN 60950-1:2006+A362:2011, EN 60950-1:2006+A363:2011, EN 60950-1:2006+A364:2011, EN 60950-1:2006+A365:2011, EN 60950-1:2006+A366:2011, EN 60950-1:2006+A367:2011, EN 60950-1:2006+A368:2011, EN 60950-1:2006+A369:2011, EN 60950-1:2006+A370:2011, EN 60950-1:2006+A371:2011, EN 60950-1:2006+A372:2011, EN 60950-1:2006+A373:2011, EN 60950-1:2006+A374:2011, EN 60950-1:2006+A375:2011, EN 60950-1:2006+A376:2011, EN 60950-1:2006+A377:2011, EN 60950-1:2006+A378:2011, EN 60950-1:2006+A379:2011, EN 60950-1:2006+A380:2011, EN 60950-1:2006+A381:2011, EN 60950-1:2006+A382:2011, EN 60950-1:2006+A383:2011, EN 60950-1:2006+A384:2011, EN 60950-1:2006+A385:2011, EN 60950-1:2006+A386:2011, EN 60950-1:2006+A387:2011, EN 60950-1:2006+A388:2011, EN 60950-1:2006+A389:2011, EN 60950-1:2006+A390:2011, EN 60950-1:2006+A391:2011, EN 60950-1:2006+A392:2011, EN 60950-1:2006+A393:2011, EN 60950-1:2006+A394:2011, EN 60950-1:2006+A395:2011, EN 60950-1:2006+A396:2011, EN 60950-1:2006+A397:2011, EN 60950-1:2006+A398:2011, EN 60950-1:2006+A399:2011, EN 60950-1:2006+A400:2011, EN 60950-1:2006+A401:2011, EN 60950-1:2006+A402:2011, EN 60950-1:2006+A403:2011, EN 60950-1:2006+A404:2011, EN 60950-1:2006+A405:2011, EN 60950-1:2006+A406:2011, EN 60950-1:2006+A407:2011, EN 60950-1:2006+A408:2011, EN 60950-1:2006+A409:2011, EN 60950-1:2006+A410:2011, EN 60950-1:2006+A411:2011, EN 60950-1:2006+A412:2011, EN 60950-1:2006+A413:2011, EN 60950-1:2006+A414:2011, EN 60950-1:2006+A415:2011, EN 60950-1:2006+A416:2011, EN 60950-1:2006+A417:2011, EN 60950-1:2006+A418:2011, EN 60950-1:2006+A419:2011, EN 60950-1:2006+A420:2011, EN 60950-1:2006+A421:2011, EN 60950-1:2006+A422:2011, EN 60950-1:2006+A423:2011, EN 60950-1:2006+A424:2011, EN 60950-1:2006+A425:2011, EN 60950-1:2006+A426:2011, EN 60950-1:2006+A427:2011, EN 60950-1:2006+A428:2011, EN 60950-1:2006+A429:2011, EN 60950-1:2006+A430:2011, EN 60950-1:2006+A431:2011, EN 60950-1:2006+A432:201